

## Vollautomatischer Schaltmatten-Tester GUM-1

GUM-1 ist ein Qualitäts-Prüfsystem für Gummi-Schaltmatten in verschiedensten Formaten und Farben. Die eingelegten Schaltmatten werden gemäss spezifisch erstelltem Programmablauf vollautomatisch Punkt für Punkt unter Einsatz von hochsensibler Bildverarbeitung und Sensorik durchgeprüft. Anzahl und Position der Prüfpunkte sind frei definierbar. Dort können dann wahlweise die Kontaktpillen überprüft, aber auch Fehler in der Gummimatte, wie fälschlich gefüllte Löcher oder fehlende Teile, gefunden werden.

### Eigenschaften, Spezifikationen :

#### Prüfling - Eigenschaften :

Dimension bis 350x350 Millimeter eingelegt in passendes Format-Teil.

Multicolor Matten möglich, diverse verschiedene Kontaktpillen

#### Prüfverfahren :

Intelligente Bildverarbeitung mit Textur-Erkennung, hochgenauer Z-Achsen Sensor mit Triangulations-Laserlichtschranke

#### Markierung :

Markierung optional an frei definierbarer Position mit einem Klingen-Stempel

#### Bedienung :

Deutliche Signalisierung und einfachste Bedienung, Sicherheitsschranke

#### Statistik :

Statistik pro Auftrag sowie Totalisator, Fehlerstatistik auch pro Fehlertyp möglich

#### Setup :

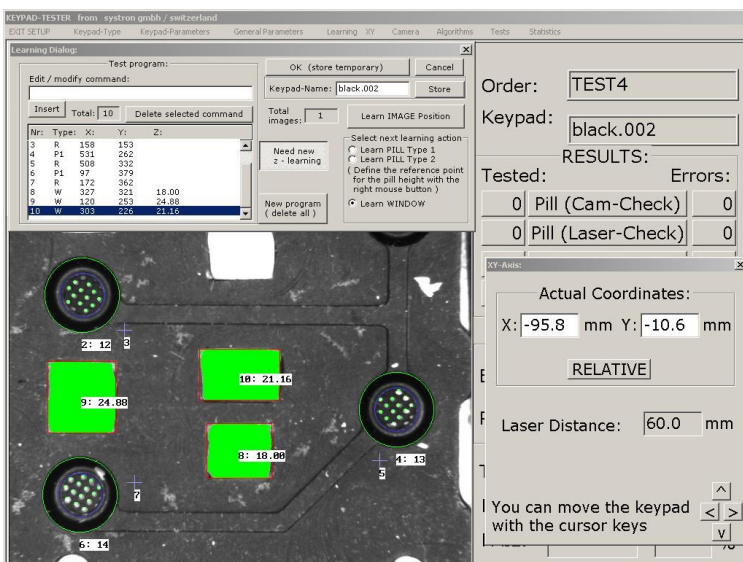
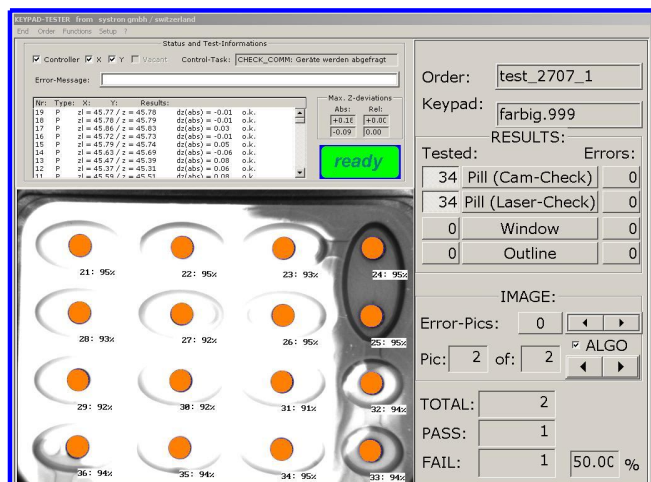
Viele Optionen und Positionen im Setup wählbar.

Frei definierbarer Prüfablauf, Lernfähige Bildverarbeitung, einstellbare Toleranzen und Bildverarbeitungsparameter



Tisch-Anlage mit präzisiertem, XY-Positionier-Kreuztisch. (< 0.1 mm)

### Bildschirm-Screenshot (Normalablauf)



Textur-Erkennung auf der Kontaktpille, definierbare Aussparungs-Zonen, Teach-In Dialog zur Prüfprogrammierung, Kreuztisch Handsteuerung.

**Lösungen nach Mass !**