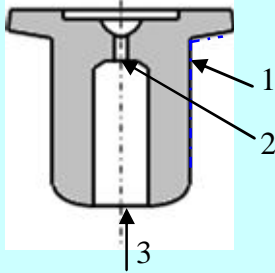


Dichtbuchsen-Prüfautomat

Das vollautomatische Inspektionssystem prüft und sortiert Kunststoff-Dichtbuchsen (Spritzgussteile). Zur Prüfung werden CCD-Kameras sowie eine hochempfindliche Durchflussmessung verwendet. Für die Profilkontrolle werden über 200 Bilder pro Sekunde ausgewertet.

Prüflinge:

Schnittdarstellung Prüfling (Skizze)



Folgende Kriterien werden geprüft:

1. Anspritzpunkt(e)-Kontrolle (darf max. 0.05mm herausragen).
2. Düsenlochkontrolle: Gratkontrolle und Kontrolle des freien Querschnitts
3. Inspektion der Durchmesser und Prüfung auf Beschädigungen des Radius
4. Dichtheitskontrolle nach Verdichtung mit Kugel (von oben) und Kegel (von unten).

Spezifikationen:

Prüflinge:

- Durchmesser Schaft: 3-6 mm
- Länge: 6-12mm

Defekterkennung:

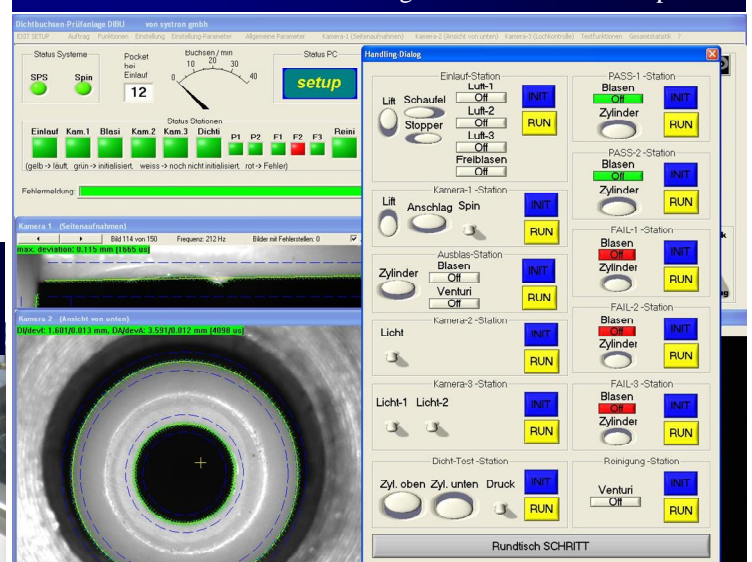
- Die Toleranzen der obigen Kontrollen sind in Hundertstel-Millimeter einstellbar

Anlage:

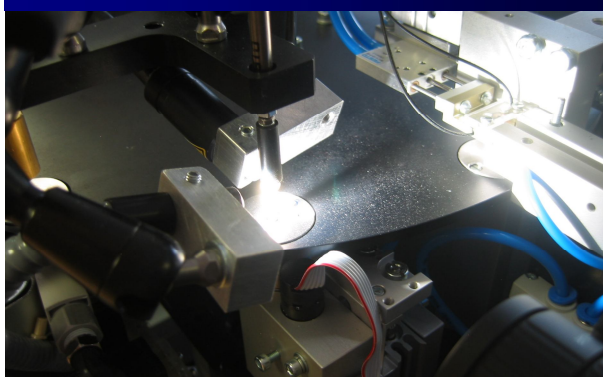
- Durchsatz: > 30 Teile / min
- Versorgung: 230V /50Hz
- Druckluft: min. 4 bar
- Abmasse (L,B,H): 150cm, 70cm, 150cm



Mit der massgeschneiderten, kundenspezifischen Software ist das Einrichten und Betreiben der Anlage einfach und macht Spass!



Detail Profilkontrolle: Die Prüflinge werden mit einer Lanze aus der Aufnahme gehoben – danach während dem Rotieren ionisiert und inspiziert.



Interessiert ?
Rufen Sie uns an.
Wir lösen Ihre technischen Probleme !