

# Spritzguss-Kleinteile-Prüfautomation

Die Anlage dient der **vollautomatischen Prüfung von kleinen Spritzgussteilen auf Oberflächen- und Massfehler**. Zum Einsatz kommen mehrere hochwertige CCD Kameras.



## Überblick

### Prüfung

Geprüft wird:

- Anspritzpunkt(e)-Kontrolle
- Diverse Durchmesser
- Gratkontrollen
- Durchmesser-Messung aller Durchmesser
- Flächendefektkontrolle

### Handling

**Schonendes Handling** der Prüflinge

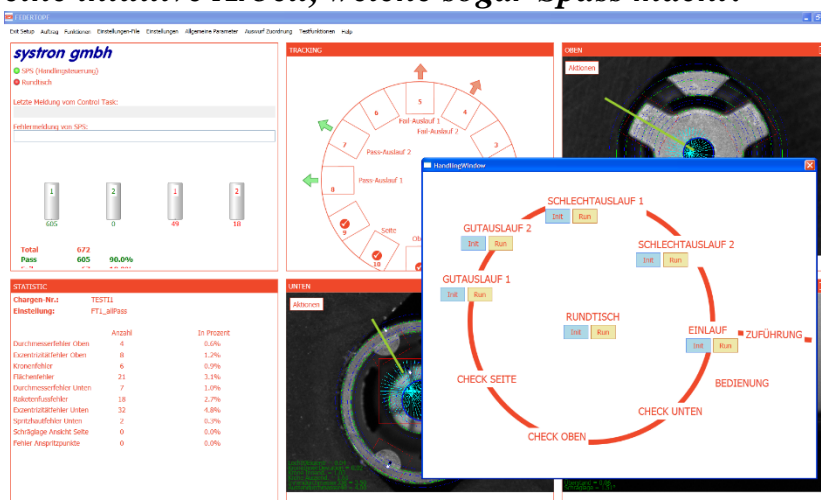
### Aussortierung

„Ehrenrunden“-Funktion: Es ist einstellbar, ob und bei welchem Defekt ein Prüfling eine „Ehrenrunde“ machen darf.

### Bedienung

Eine sehr einfache Bedienung und sehr komfortable Darstellung von Bildern, Resultaten, Statistiken

**Kundenspezifische Bedienersoftware ermöglicht eine intuitive Arbeit, welche sogar Spass macht!**



## Spezifikationen

Durchsatz: bis zu **60 Teile / min**  
 Prüflinge: Dichtbuchsen mit Schaftdurchmesser 3.6 mm. **Weitere Spezifikationen auf Anfrage möglich!**

Versorgung: 230 VAC / 50 Hz  
 Druckluft: 6 bar

**Interessiert ?  
 Rufen Sie uns an.**

**Wir lösen Ihre technischen Probleme !**