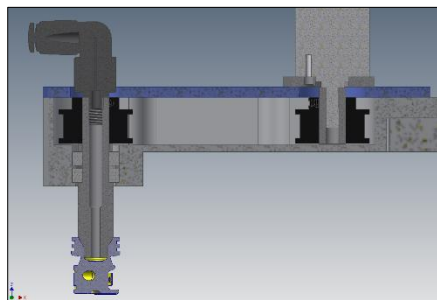
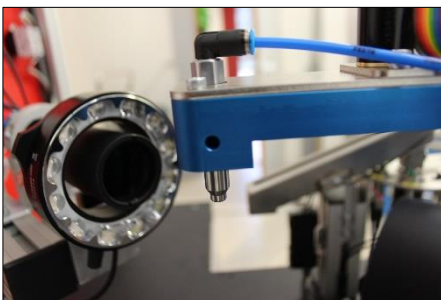




Prüfanlage für Spritzguss-Präzisionsteile Optische Abtastung der gesamten Prüflingsoberfläche

Die Highlights im Überblick



Auftrag:	test123			
Einstellung:	AZG_SorterTest_Bottom			
Gut 1	Gut 2	NOK 1	NOK 2	
1504	1	376	0	
Geleert	Geleert	Geleert	Geleert	
80%	0.1%	20%	0%	
Total:				1881
Gut:				1505
Schlecht:				376
Leere Aufnahme:				146

Komplette Abtastung

- Auflichtprüfung oben und unten
- Seitliche Durchlichtprüfung in beliebig programmierbaren Positionen / Drehlage

Vakuumgreifer

- Sichere und schonende Aufnahme durch Vakuumgreifer
- Präzises transportieren durch Rundtakttisch

Software

- Einfach zu bedienende Software
- Alle Informationen und Bilder auf einen Blick
- Hilfreiche Statistiken

Das Kunststoffteil-Prüfsystem ist eine vollautomatische Anlage zur optischen Oberflächen-, Kontur- und Formkontrolle von Kunststoffteilen. Die grosse Stärke dieses Prüfsystems ist die Möglichkeit den Prüfling mit nur 3 Kameras von allen Seiten abtasten zu können. Die Seitenkamera kann den Prüfling in beliebigen programmierbare Rotationslagen mit Auflicht und Durchlicht aufnehmen.

Spezifikationen / Eigenschaften

Maximale Grösser der Prüflinge	Standard circa 60mm (fragen Sie uns gerne an)
Defekterkennung: Massprüfung und Inspektion auf mechanische Schäden (Gräte, Verletzungen etc.)	Auf hundertstel-Millimeter einstellbar

Prüfung:

Prüflinge werden abgegriffen und oben, unten und von der Seite auf Fehler geprüft. Die Anlage beinhaltet eine Reserve-Prüfstation für Kundenspezifische Prüfung (z.B. Laserscanner)

Zuführung:

Die Zuführung mit Bunker ermöglicht hohe Autonomie.

Handling:

Durch die kundenspezifischen Vakuum-Aufnahmen werden die Prüflinge immer schonend behandelt.

Aussortierung:

Defekte Prüflinge werden sicher erkannt und je nach Fehlertyp in verschiedenen Behälter aussortiert.

Bedienung:

Benutzerfreundliche Bediensoftware ermöglicht eine intuitive und effiziente Handhabung der Anlage



**Interessiert ? Rufen Sie uns an.
Wir lösen Ihre technischen Probleme !**

systron gmbh

Weissenbrunnenstr. 39
CH-8903 Birmensdorf
Tel: +41 (0)44 745 50 50

www.systron-gmbh.ch